



Pony Testing International Group

测试报告

报告编号: H05301122004D

日期: 2013.06.07

第 1 页, 共 6 页

委托单位: 石家庄东远散热技术有限公司

委托单位提供样品信息如下:

样品名称: 芯睿导热液

样品型号: L500

样品接收日期: 2013.05.30

样品测试日期: 2013.05.30 至 2013.06.07

- 参考方法:
- (1) IEC62321 Edition 1.0 :2008 的方法, 用原子吸收光谱仪测定铅的含量
 - (2) IEC62321 Edition 1.0 :2008 的方法, 用原子吸收光谱仪测定镉的含量
 - (3) IEC62321 Edition 1.0 :2008 的方法, 用电感耦合等离子体原子发射光谱仪测定汞的含量
 - (4) IEC62321 Edition 1.0 :2008 的方法, 用紫外-可见分光光度计测定六价格的含量
 - (5) IEC62321 Edition 1.0 :2008 的方法, 用气相色谱-质谱仪测定多溴联苯和多溴联苯醚的含量
 - (6) EPA8270D:2007 的方法, 用气相色谱-质谱仪测定六溴环十二烷的含量
 - (7) EPA8061A:1996 的方法, 用气相色谱-质谱仪测定邻苯二甲酸酯类的含量

测试结果: 请参见下页

批准人: 王欣

本页以下空白

Code: mt9er2



www.ponytest.com ☎Hotline 400-819-5688

Add: 北京市海淀区苏州街49-3号智大厦	Add: 上海市徐汇区桂平路680号35号楼4层	Add: 深圳市南山区创业路中兴工业楼B座二层	Add: 青岛市崂山区威海路150号6层
Tel: (010) 82618116	Tel: (021) 54951999	Tel: (0755) 26053009	Tel: (0532) 88706866
Add: 天津市南开区红旗路福顺大厦19层	Add: 宁波市高新区泰康路100号二期1号楼4层	Add: 广州市海珠区保利路189号海珠科技123号楼7层	Add: 郑州市高新区
Tel: (022) 27360730	Tel: (0574) 8736499	Tel: (020) 89224310	



Pony Testing International Group

测试报告

报告编号: H05301122004D

日期: 2013.06.07

第 2 页, 共 6 页

测试结果 (单位: mg/kg)

测试项目	方法检出限	测试结果	RoHS 限量
铅	1	未检出	1000
镉	1	未检出	100
汞	1	未检出	1000
六价铬	1	未检出	1000
多溴联苯	—	—	1000
一溴	5	未检出	—
二溴	5	未检出	—
三溴	5	未检出	—
四溴	5	未检出	—
五溴	5	未检出	—
六溴	5	未检出	—
七溴	5	未检出	—
八溴	5	未检出	—
九溴	5	未检出	—
十溴	5	未检出	—
多溴联苯醚	—	—	1000
一溴	5	未检出	—
二溴	5	未检出	—
三溴	5	未检出	—
四溴	5	未检出	—
五溴	5	未检出	—
六溴	5	未检出	—
七溴	5	未检出	—
八溴	5	未检出	—
九溴	5	未检出	—
十溴	5	未检出	—

PONY 谱尼测试
Pony Testing International Group

www.ponytest.com ©Hotline 400-819-5688

Add: 北京市海淀区苏州街49号
普迪泰大厦
Tel: (010) 82616116

上海浦东新区杜平路880号
35号楼6层
Tel: (021) 61931999

深圳南山区蛇口路中英
工业城9楼1层
Tel: (0755) 26006889

青岛市崂山区松岭路149
号809
Tel: (0532) 88708866

Add: 天津市南开区红桥路康景
大厦10层
Tel: (022) 27360736

宁波市鄞州区新明路150号
二期C号楼12
Tel: (0574) 8736499

广州市海珠区差涌路189号
康景科益国际5号楼7层
Tel: (020) 89224310



Pony Testing International Group

测试报告

报告编号: H05301122004D

日期: 2013.06.07

第 3 页, 共 6 页

测试结果 (单位: mg/kg)

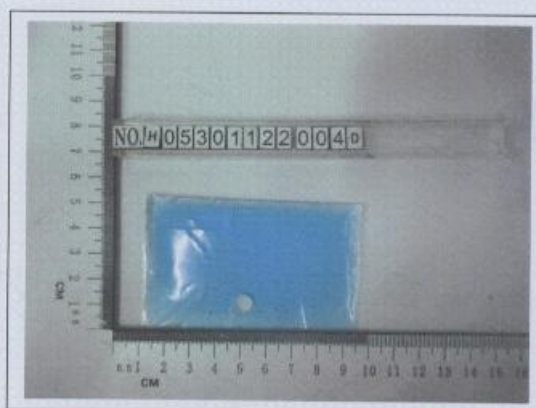
检测项目	方法检出限	检测结果	ROHS 2.0 限量
六溴环十二烷	50	未检出	—
邻苯二甲酸二丁酯 (DBP)	50	未检出	1000
邻苯二甲酸苄基丁酯 (BBP)	50	未检出	1000
邻苯二甲酸二(2-乙基己基)酯 (DEHP)	50	未检出	1000

备注: (1) mg/kg = ppm

(2) "—"= 未规定

(3) 未检出(<方法检出限)

照片:



仅对报告照片中的样品负责

本页以下空白

PONY 谱尼测试
Pony Testing International Group

www.ponytest.com ©Hotline 400-819-5688

Add: 北京正海新区苏州街19-3

上海市徐汇区虹翠路580号

深圳市南山区创业路中兴

青岛市崂山区株洲路199

号壹零大厦

303号4层

工业36栋1层

46层

Tel: (010) 82618119

(021) 94851999

(0755) 26850009

(0532) 88796800

Add: 天津市南开区红卫路新里

宁波市高新区泰山路100号

广州市海珠区敦和路189号

大厦10层

二期4号楼4层

海康科技103号67层

Tel: (022) 27360730

(0574) 87736499

(020) 89224310



Pony Testing International Group

测试报告

报告编号: H05301122004D

日期: 2013.06.07

第4页, 共6页

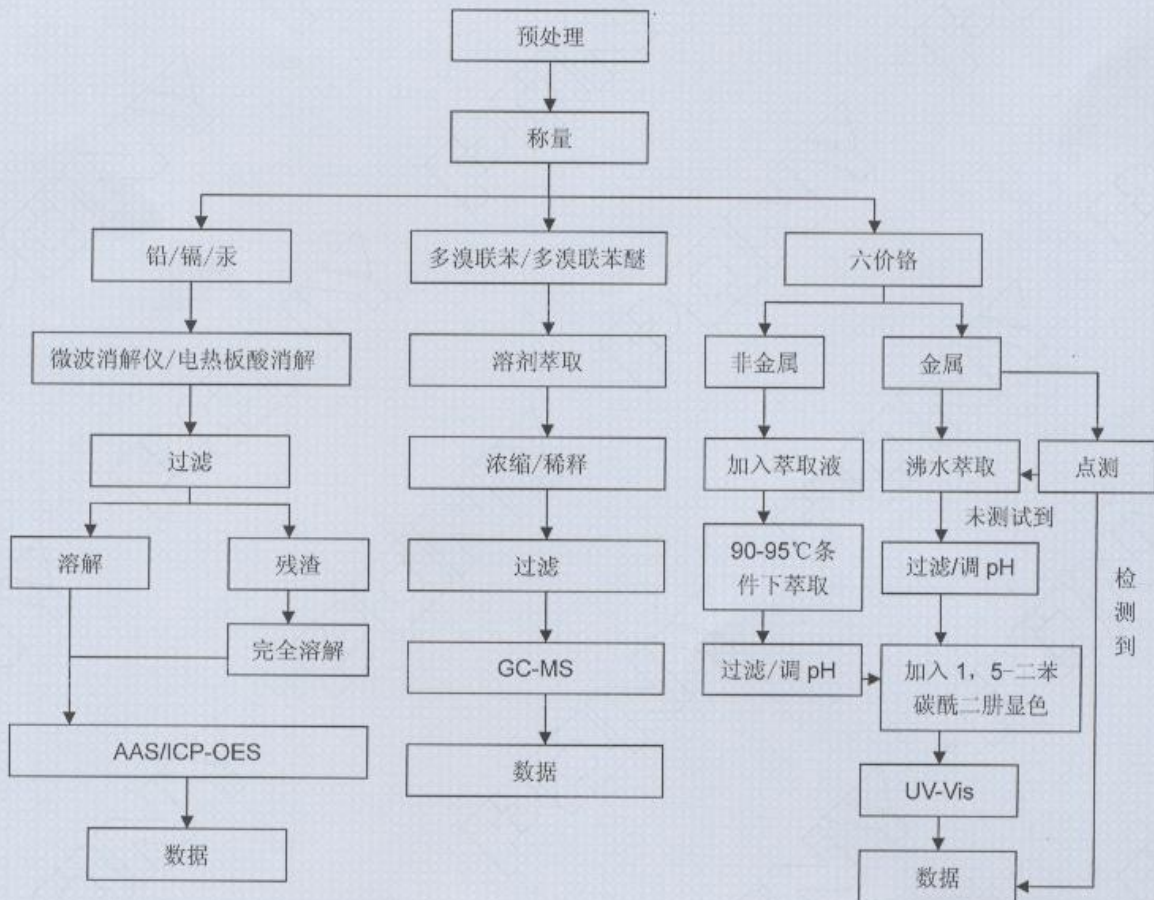
测试流程图

测试人员: 王忠明

审核人员: 于建卫

实验室负责人: 王欣

样品按照下述流程被完全消解(六价铬和多溴联苯/多溴联苯醚除外)。



PONY 谱尼测试
Pony Testing International Group

www.ponytest.com Hotline 400-819-5688

Add: 北京市海淀区苏和街49-3号

Tel: (010) 82618110

Add: 天津市南开区广惠道嘉里大厦10层

Tel: (022) 27360730

Add: 上海浦东新区桂平路680号

Tel: (021) 64951999

Add: 宁波市海曙区甬兴路150号

Tel: (0574) 87736499

Add: 深圳市南山区创业路中兴

Tel: (0755) 26050969

Add: 广州市海珠区敦和路188号

Tel: (020) 89224310

Add: 青岛市城阳区棘洪滩188

Tel: (0532) 88706866



Pony Testing International Group

测试报告

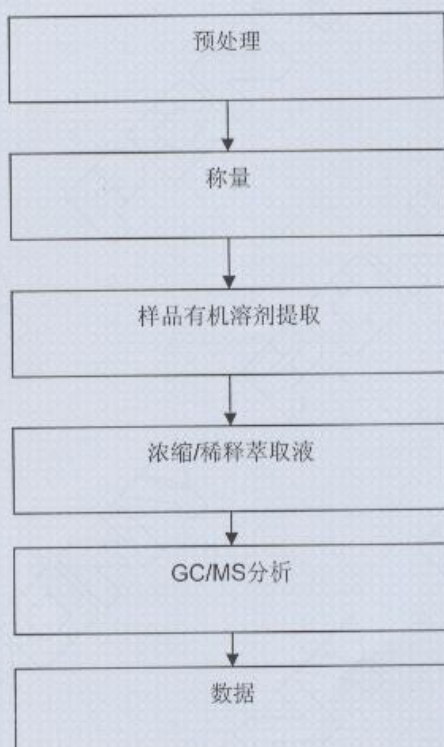
报告编号: H05301122004D

日期: 2013.06.07

第 5 页, 共 6 页

六溴环十二烷测试流程图

测试人员: 张志红
 审核人员: 于建卫
 实验室负责人: 王欣



PONY 谱尼测试
 Pony Testing International Group

www.ponytest.com ©Hotline 400-819-5688

Add: 北京北苑路江苏街19-3号鑫源大厦 Tel: (010) 82018118	Add: 上海市徐汇区虹平路630号35号楼4层 Tel: (021) 64951999	Add: 深圳市南山区创业路中兴工业城6楼1层 Tel: (0755) 26088909	Add: 青岛市崂山区株洲路190号6层 Tel: (0532) 88768866
Add: 天津市滨海新区立新道冀冀大厦10层 Tel: (022) 27360730	Add: 宁波市江北区新苑路150号三期6号楼4层 Tel: (0574) 87736499	Add: 广州市海珠区敦和路185号海医科技园3号楼7层 Tel: (020) 89224310	



Pony Testing International Group

测试报告

报告编号: H05301122004D

日期: 2013.06.07

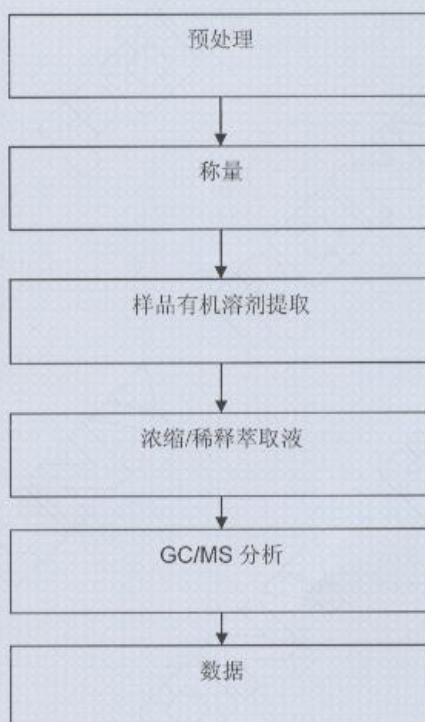
第6页, 共6页

邻苯二甲酸酯类检测流程

测试人员: 张志红

审核人员: 于建卫

实验室负责人: 王欣



报告结束



PONY 谱尼测试
Pony Testing International Group

www.ponytest.com ☎Hotline 400-819-5688

Add: 北京市海淀区苏州街49-1
号鼎利大厦
Tel: (010) 82618116

上海市徐汇区桂平路666号
35号楼1层
Tel: (021) 64051999

深圳市南山区创业路中兴
工业城6楼1层
Tel: (0755) 29039908

青岛市城阳区铁岭路188
号8层
Tel: (0532) 88706865

Add: 天津市河开区红桥瑞鑫苑
大厦10层
Tel: (022) 27360730

宁波市江北区晋甬路150号
二期4号楼1层
Tel: (0574) 87736499

广州市海珠区敦和路189号
海珠科技园3号楼7层
Tel: (020) 89224370